



Les hamsters !

La litière

- On **évitera** la litière de lin et la litière de chanvre
- Les copeaux de bois d'animalerie sont **trop poussiéreux** sauf exception
- On préférera les copeaux **Allspan/Anibest**, la litière de carton ou la litière de cellulose en flocon
- **30 cm** de hauteur minimum



L'habitat

- **7000cm²** (120x60cm) au sol minimum, + de **10000cm²** si possible (sans compter les étages)
- **30 cm** de litière de haut minimum
- Minimum **70cm** de hauteur intérieure
- Une roue pleine de diamètre intérieur minimum : syrien ou chinois -> **32-35cm**, Russes, hybrides et Campbell -> **30 cm** Roborovski -> **25cm**
- Des entrées de min **6.5cm** pour les hamsters nains **7.5-8cm** pour les hamsters syriens.
- Pour le nid : mouchoirs dissolvables, foin, mousses
- Des étages pour **sécuriser** les accessoires lourds
- Une piste de course de **10cm** de large
- Un bac de terre à bain de **30x30cm**
- Une maison avec minimum **3 pièces**
- Un abreuvoir à bec large



! les hamsters sont **solitaires** !
Ils doivent toujours **vivre seuls** !
2 hamsters = 2 habitats !

L'alimentation

- Un mélange équilibré de graines, des grains, céréales, insectes séchés, feuilles séchées... Pour les hamsters syriens et chinois des légumes séchés. Marque : **Getzoo, Mixerama ou Whoopie**
- Pas de sous produits, conservateurs, colorants, mélasse, huiles, sucres, sels, légumineuses, poissons, crevettes, fruits...
- **Étaler** la nourriture dans tout l'habitat

Les dangers

- Le coton / douillette
- les accessoires en **tissus conifère ou plastique**
- Les biberons
- Les pierres minérales
- Les barres de céréales
- Les boules de promenade
- Les habitats non fermés entièrement

Les enrichissements

- Des épis variés
- Quelques poignées de **sur-litières**
- Des litières secondaires
- De la mousse



Les hamsters : l'habitat !

L'abreuvoir !

Choisissez un abreuvoir pour oiseaux à **bec large**, un abreuvoir pour reptiles ou un abreuvoir pour rongeur à **niveau constant**. Il doit pouvoir **s'ouvrir** pour être nettoyé.

Les points clés

- **7000cm²** (120x60cm) au sol minimum + de **10000cm²** si possible
- **30 cm** de litière de haut minimum
- Minimum **60-70cm** de hauteur
- On ne le vide jamais entièrement
- Il doit être entièrement **clos**
- Il doit être **bien aéré**



Les tunnels en liège

Les hamsters aiment beaucoup les tunnels en liège.



Le nid

Vous pouvez mettre : des **mouchoirs blancs** sans odeurs (qui se dissolvent facilement), de la **mousse**, du **foin**, des **feuilles** et **fleurs séchées**, du **kapok** dépoussiéré...



Les étages

Les étages offrent + d'espace au hamster pour **courir**. Ils permettent de **sécuriser** les accessoires lourds. Pour éviter les chutes ils doivent être **sécurisés** s'ils sont à plus de **15cm** du niveau inférieur.



Fiche réalisée par LesHamsters.fr



La sur-litière

La sur-litière est un mélange d'herbes, fleurs, branches, feuilles diverses et variées. Il est préférable de ne pas en abuser une poignée suffit

La cabane multi-pièces

Elle est en contact direct avec la litière principale mais posée sur des **échasses** ou des **équerres**. Elle aura 3 pièces : le coin toilette, le coin réserve et le coin chambre. Son toit doit être amovible.



La roue

Diamètre intérieur minimum conseillé :

- syrien ou chinois -> 32-35cm,
- russes, hybrides et Campbell -> 30cm
- roborovski -> 25cm

Le côté où est fixé l'axe de la roue doit être **plein** et la bande de course doit être pleine et **sans aspérités**.

La roue doit être posée sur un **support stable**.

La piste de course

C'est un petit étage de **10-15cm** de large qui fait toute la longueur de l'habitat. Cette piste de course devra être **dépourvue d'objets** pour permettre à votre hamster de courir librement.



⚠ les entrées des objets doivent faire minimum **6.5cm** pour les hamsters **nains** et **7.5cm** pour les hamsters **syriens**.

Le bac à sable

Il mesure minimum **30x30cm**. Il permet aux hamsters de se détendre, d'entretenir leur pelage, leurs griffes et leurs dents. Le sable à chinchilla choisi doit être **adapté pour les rongeurs**, non coupant, non poussiéreux et non parfumé.



Les hamsters : l'alimentation !

Fiche réalisée

par LesHamsters.fr

Comment nourrir son hamster ?

Dispersez la nourriture de votre hamster dans tout son habitat, sauf dans les coins pipi. Cela permet d'occuper les hamsters dont la principale occupation naturelle est la recherche de nourriture.

Seuls les aliments frais ne doivent pas être cachés.



Les friandises

Les friandises les plus adaptées pour votre hamster sont : les graines préférés de son mélange habituel ! Et oui ! Le meilleur moyen de faire plaisir à votre hamster sans déséquilibrer son alimentation est de prélever ses graines préférées de sa ration quotidienne et de lui donner à la main !

Les quantités !

Un hamster nain mange environ 5-8 grammes de nourriture sèche par jour, tandis qu'un syrien mange environ 10-16 grammes.



A éviter

On évitera : les colorants, les conservateurs et antioxydants, la mélasse, les sous-produits, le sucre, le sel, les huiles et graisses, les tourteaux, les aliments interdits ou déconseillés comme les poissons et crevettes, les fruits secs et pour les hamsters nains, les flocons de céréales et légumes séchés ...



Les légumes

Les légumes frais sont à donner avec précaution au début. Néanmoins, une fois habitué, le hamster peut manger quotidiennement plusieurs petits bouts de légumes.

Les points clés

L'alimentation principale du hamster contient des aliments secs comme des graines, des grains, des céréales, des insectes séchés, ... Celle des hamsters syriens et chinois contient également des légumes séchés. Plus elle est variée, mieux c'est !

Le foin

Les hamsters mangent très peu de foin et n'ont pas besoin de foin pour user leurs dents. Le foin est une cachette.



Les extrudés/granulés sont à proscrire. Un bon mélange pour hamster comporte au moins une cinquantaine d'ingrédients différents

La transition alimentaire

Chaque changement d'alimentation principale doit être fait progressivement.

Il est recommandé de faire :

- 1er et 2ème jour : 2/3 ancienne nourriture, 1/3 nouvelle nourriture
- 3ème et 4ème jour : 1/2 ancienne nourriture, 1/2 nouvelle nourriture
- 5ème et 6ème jour : 1/3 ancienne nourriture, 2/3 nouvelle nourriture



Les hamsters : les litières

Fiche réalisée par LesHamsters.fr



Litière de carton



La litière de carton se compose de cartons coupés en petites lamelles de 5cm de long sur 1cm de large environ. C'est une litière **confortable** et qui permet de faire des **galeries très stables** sur une grosse épaisseur de litière. Il n'y a aucun problème d'odeur ou autre avec cette litière. Son inconvénient est qu'il existe un très léger risque d'occlusion intestinal.



Le chanvre



Le chanvre est une litière facile à trouver en animalerie. Il est très **allergène pour les humains**. Ses brins durs peuvent gravement **blesser les hamsters** en rentrant dans leurs glandes odorantes ou leurs yeux. Il n'est **pas très confortable**. Les **galeries tiennent mal dedans**.



La paille défibrée



La paille défibrée est quand à elle une **litière confortable** dont on ne connaît pas encore les inconvénients. Bien qu'elle ressemble beaucoup au lin est est bien plus douce. **Les galeries y tiennent plutôt bien**.



Le lin



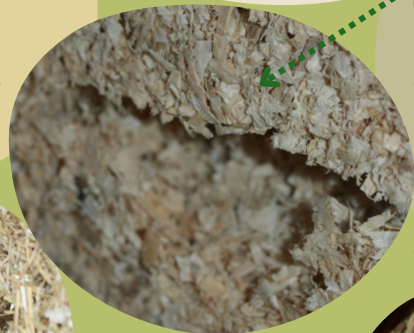
Le lin est **piquant** ce qui est désagréable pour les hamsters. Il peut occasionner des **blessures aux yeux** des hamsters comme des orgelets. Il peut y avoir beaucoup de **graines de lin** dedans ce qui peut occasionner de **l'obésité**. Les **galeries tiennent mal dans le lin**.

Les litières dangereuses



- Les litières pour chats, de tout type
- Les litières en granulés, de bois, de cellulose, de paille...
- Les copeaux d'animaleries : **trop poussiéreux, peuvent contenir des bois dangereux**

Les copeaux faits pour les laboratoires qui cautionnent l'expérimentation animale ne sont pas dangereux mais peu éthiques



Copeaux de bois de qualité



Les copeaux de bois d'animalerie sont souvent **trop poussiéreux** pour les hamsters et peuvent occasionner de nombreux problèmes. Je vous conseille uniquement les copeaux de bonne qualité comme les **Allspan/Anibest**. Ces copeaux sont de bonne qualité et **peu poussiéreux**. Les galeries y tiennent très bien.



Cellulose en flocon



Elle n'est pas poussiéreuse et sans odeurs. Une fois la litière tassée les galeries tiennent très bien dedans et sont très stables. Elle est **confortable** pour les hamsters, tant pour creuser que pour marcher dessus. L'inconvénient de cette litière est qu'il existe un risque d'occlusion intestinal légèrement plus élevé qu'avec d'autres litières.

Un hamster creuse beaucoup, il a besoin de 30cm de hauteur de litière minimum. Choisissez une litière qui permet de construire des galeries solides



Les hamsters : les dangers

Fiche réalisée par LesHamsters.fr

Le coton ou nid douillet

Le coton ou nid douillet est très filandueux. Il arrive fréquemment qu'un fil de coton vienne **s'enrouler autour d'une patte et la blesse ou la sectionner**. Si c'est autour du cou, le hamster peut mourir étranglé... S'il est ingéré, le coton occasionne des occlusions intestinales.



⚠ Entrées : minimum 6.5cm pour les hamsters nains et 7.5cm pour les hamsters syriens.

Les roues à barreaux

Les hamsters peuvent s'**étrangler** s'ils passent la tête entre les barres latérales. Ils peuvent également se **sectionner une patte** de la même manière. Le fait que la bande de course ne soit pas pleine occasionne des **blessures aux pattes** et ventres des hamsters.



Les accessoires en conifères

L'écorce et les couches extérieurs des conifères contiennent beaucoup de **sève** néfaste pour la santé des hamsters. Ces parties du bois sont les plus concentrées en **huiles essentielles**.



Le tissus et plastique

Ils peuvent occasionner des **occlusions intestinales** si les hamsters les grignotent. Les accessoires en coton peuvent également faire des **fils** qui peuvent **étrangler** les hamsters.



Les biberons

Les biberons ne permettent pas aux hamsters de **boire dans une position naturelle**. Ils leur occasionnent des **douleurs à la nuque et à la langue**. Les biberons sont également très **peu hygiéniques**. Il est impossible de nettoyer la partie en métal où il y a la bille.



Les cages à barreaux

Les cages à barreaux peuvent être dangereuses. Les hamsters vont grimper aux barreaux jusqu'au milieu du toit et ne sauront pas comment redescendre. Ils se laissent alors tomber et peuvent **mortellement se blesser**.

Les boules de promenades

Elles **privent les hamsters de leurs sens essentiels** : la vue, l'ouïe, l'odorat et même le goût ! Elles le privent également de ses vibrisses et moustaches. Le hamster enfermé dans la boule de promenade **se déplace complètement à l'aveugle**. Il court pour sortir de la boule et stopper ce moment de stress intense.



Les barres de céréales

Les barres de céréales sont **trop grasses et trop sucrées** pour les hamsters. Le côté collant des barres peuvent également faire des boulettes qui se coincent dans les abajoues des hamsters et peuvent occasionner un **retournement d'abajoue**.





Les hamsters : les enrichissements

Fiche réalisée par LesHamsters.fr

Les épis

On peut proposer à son hamster de nombreux épis de graines séchées comme des épis de millet, de sorgo/dari, de quinoa, de lin et de graminées divers....

On évitera les épis de blé non bio et les épis trop gras comme ceux de tournesol ou de maïs. Ils peuvent cependant être donnés si on retire la majorité des graines avant de les donner.

Les litières secondaires

Les litières secondaires permettent d'enrichir l'habitat de votre hamster. Elles se mettent en petite quantité dans l'habitat du hamster. Certaines sont indispensables comme la rafle de maïs. Vous pouvez mettre des granulés de liège, des copeaux de hêtres, de la litière de papier, de l'humus de coco...



Les racines

Vous pouvez mettre à votre hamster des racines de pissenlit qui aideront à l'entretien de ses dents.

Les enrichissements permettent à votre hamster de s'occuper et de se détendre.

Les plantes!

On peut mettre des plantes vivantes non toxiques comme le gollivoog et le chlorophytum. Vous pouvez faire pousser des graines autorisés pour les hamsters

Les matériaux pour nids

Les hamsters adorent se construire un nid douillet. Pour cela, il doit avoir à disposition divers matériaux en illimité : des mouchoirs blancs sans odeurs (qui se dissolvent facilement), de la mousse, du foin, des feuilles et fleurs séchées, du kapok dépoussiéré...



La sur-litière

La sur-litière est un mélange d'herbes, fleurs, branches, feuilles diverses et variées. Son but est de rendre le hamster curieux de partir à la recherche d'odeurs différentes, mais beaucoup de hamsters n'y trouvent aucun intérêt. Il est préférable de ne mettre qu'une petite poignée dans un coin pour ne pas gêner le hamster.



Les litières principales

Vous pouvez proposer à votre hamster plusieurs litières principales.

La mousse

La mousse est un enrichissement intéressant pour les hamsters. Ils aiment en utiliser pour leur nid et c'est également un élément décoratif. On peut prendre de la mousse en forêt et la stériliser. Attention cependant à ne pas prélever de mousse en voie de disparition. Aussi, on en trouve en animalerie prête ou en brique à réhydrater.



Les hamsters : l'entretien

Fiche réalisée par LesHamsters.fr

Le brassage de litière

Le brassage de litière est à éviter. Il n'est d'aucune utilité, au contraire. Brasser la litière de votre hamster va mélanger toutes les odeurs et points de repère de votre hamster et beaucoup le stresser. Il risque également de générer de la poussière.



Le retrait partiel de litière

Il est conseillé d'éviter les changements de litières même partiels. Cependant, il est parfois nécessaire de retirer une partie de la litière qui aura été souillée. Plus vous limiterait ces changements mieux ce sera.



Les coins sales

On retirera les coins sales une fois de temps en temps sans toucher au reste. C'est le seul entretien que vous aurez à faire dans l'habitat de votre hamster.



Recharger sur-litière

En général les hamsters ne consomment pas leur sur-litière. Il n'est donc pas nécessaire d'en remettre trop souvent. N'oubliez pas pas qu'il est déconseillé d'en mettre partout dans la cage. Quelques poignées dans des coins précis suffisent.

L'eau

L'eau doit être changée quotidiennement de préférence.

Le changement complet de litière

Avec un habitat adapté (120x60cm minimum et au moins 30 cm de litière) vous n'aurez jamais besoin de vider entièrement l'habitat de votre hamster. Pour éviter un stress intense au hamster on recommande d'éviter au maximum les changements de litière même partiels.



On ne change jamais entièrement la litière de son hamster (sauf problème)



Recharger en épis

Les épis ne doivent pas être renouvelés trop souvent pour éviter de déséquilibrer l'alimentation de votre hamster. Je vous conseille de remettre de nouveaux épis toutes les 3-4 semaines environ.



Les hamsters : les légumes

Herbes, feuilles et fleurs

Aneth
Basilic
Camomille
Cerfeuil
Echinacea

Fleur de souci

Feuilles et fleurs de bleuet

Fleur d'hibiscus

Fleur de pissenlit

Fleur de plantain

Fleur de rosier

Fleur de tournesol

Framboiser

Golliwoog

Lavande

Marjolaine

Mauve

Menthe poivrée

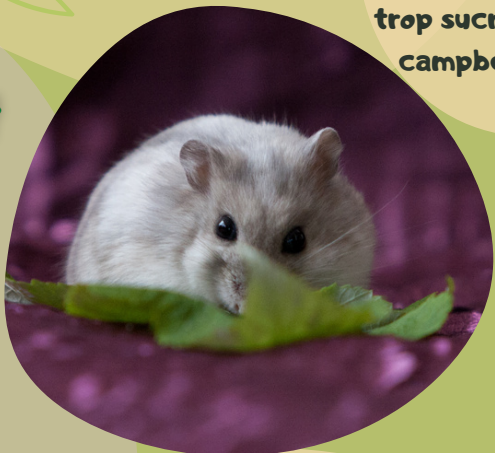
Mélicisse

Mouron des oiseaux

Ortie

Persil (à ne pas donner aux hamsters gestantes ou allaitantes)

Pousse d'avoine



Les légumes frais

Les légumes frais sont **recommandés** pour tous les hamsters. Cependant il est recommandé d'éviter les légumes trop sucrés pour les hamsters russes, campbells, hybrides et roborovski

Légumes pour les syriens et chinois

Betterave, Carotte, Panais, Poivrons

Quantité

Les légumes sont à donner **avec précaution au début**. Néanmoins, une fois habitué, le hamster peut manger **quotidiennement** plusieurs petits bouts de légumes de la taille d'un ongle.

Les fruits

Les fruits séchés sont à éviter pour tous les hamsters. Les fruits frais sont autorisés uniquement pour les hamsters syriens et chinois (un petit bout par semaine max). Vous pouvez donner : Baie de Goji, Fraise, Groseille, Mure, Myrtille, Poire, Pomme

Les légumes séchés

Les légumes séchés sont autorisés pour les hamsters syriens et chinois. En revanche, ils sont à **proscrire** pour les hamsters russes, campbells, hybrides et roborovski.

les hamsters russes, campbells, hybrides et roborovski ont une prédisposition pour le diabète. Il faut éviter les aliments sucrés pour eux.

Légumes pour tous les hamsters

Blette
Brocoli

Céleri-rave et branche

Chicorée (enlever les feuilles extérieures)

Citrouille (pour humain)

Concombre

Courgette

Endives

Épinards

Fenouil

Navet

Racine de persil

Salade (éviter la laitue et la frisée)

Tomates (ni la tige, ni les graines)

Topinambour (feuilles, éviter la racine)





Fiche réalisée par
LesHamsters.fr

Les hamsters : les litières secondaires

Le coco en morceau

Le coco en morceau, contrairement à l'humus de coco peut s'utiliser **sec**. Il est plus grossier et moins confortable pour le hamster. Les galeries ne tiennent pas dedans. Certains hamsters aiment en amener dans leur nid mais l'intérêt de cette litière est limité.



La rafle de maïs

Cette litière est courante en animalerie. Cette litière est **abrasive**, elle permet donc aux hamsters d'**user leurs griffes naturellement**. Vous pouvez la mettre dans un plat en verre ou dans une bonbonnière afin que votre hamster puisse gratter dedans.

Granulé de liège

Les granules de liège sont une litière secondaire parce que les galeries ne tiennent pas dedans. C'est une litière plutôt **douce** malgré son apparence granuleuse.



Le mélange sable / torchis

Ce mélange est très intéressant pour les hamsters. On peut soit le mélanger soi-même, soit l'acheter déjà prêt, ce qui coûte relativement cher. Cette litière permet au hamster de **construire de véritables galeries bien solides**. Par contre, le nettoyage est plus difficile et c'est une litière particulièrement **lourde**.



L'humus de coco

Cette litière est vendue sous forme de brique à dissoudre dans l'eau. Il faut la laisser sécher un peu avant de la donner au hamster. Elle leur permet de **creuser** et de réaliser de véritables galeries. Pour cela mettez l'humus dans un **bac hermétique de 60x30x35cm minimum**,



Les litières secondaires permettent d'enrichir l'habitat de votre hamster. Elles se mettent en petite quantité dans l'habitat du hamster.



Les copeaux de hêtre

Les copeaux de hêtres sont de petits morceaux de bois carrés sans risques pour les hamsters. Ils existent en différentes taille du **XS au XL**. Comme pour la rafle de maïs les galeries ne tiennent pas dans cette litière mais elle permet aux hamsters d'**user leurs griffes**.



Les hamsters : les épis

Fiche réalisée par
LesHamsters.fr

Le blé



Le quinoa

Les épis de graminées



Le sorgho ou dari



L'alpiste



Le millet



L'Amarante



Les épis sont un enrichissement pour son habitat. Ils doivent être donnés avec parcimonie pour éviter de déséquilibrer l'alimentation du hamster.